

FVE prodejna Lidl

NASTAVENÍ FVE BUDE REVIDOVÁNO PRO KAŽDÝ PROJEKT NA ZÁKLADĚ SMLOUVY O PŘIPOJENÍ VČETNĚ PŘÍLOH A PPDS V PLATNÉM ZNĚNÍ

Výrobna je vybavena funkcemi automatického přizpůsobení a řízení:

- a)jalového výkonu $Q(U)$ – $X1=0,94$, $X2=0,97$, $X3=1,05$, $X4=1,08$ s doporučenou časovou konstantou 5s a v závislosti na konkrétní místo DS dle odst. 9.4
- b)snížení činného výkonu $P(f)$ – při nadfrekvenci, které se automaticky neodpojí, je schopen při kmitočtu nad 50,2 Hz snižovat okamžitý činný výkon gradientem 40% na Hz
- c)přizpůsobení činného výkonu $P(U)$ s doporučenou časovou konstantou 5s dle odst. 9.3.3, obr. č.13
- d)dynamická podpora sítě LVRT
- e)regulace výkonu elektrárny podle signálu HDO v rozsahu 0, 30, 60, 100%

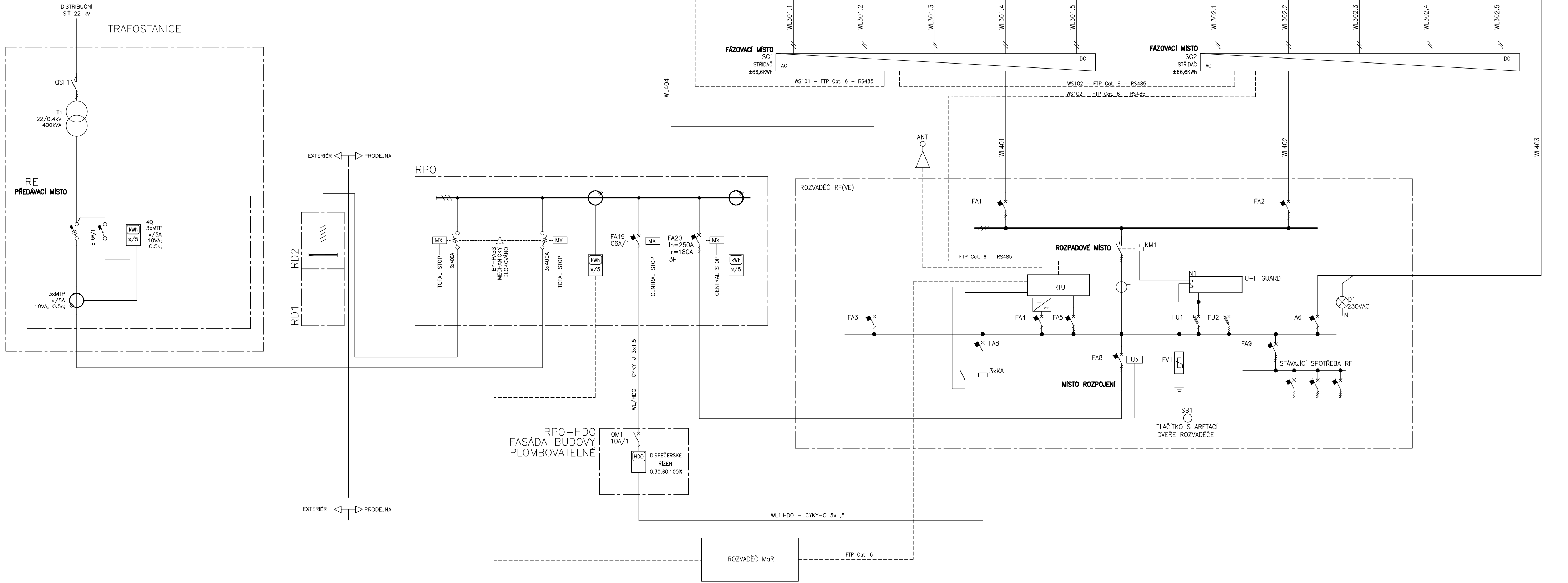
AUTOMATICKÉ OPĚTOVNĚ PŘIPOJENÍ VÝROBNY K DS

dle PPDS 2021; příloha č. 4	Nastavení
obnova po ztrátě napětí v DS a nedojde-li k vybočení sledovaných veličin U a f s gradientem nárůstu výkonu výroby maximálně 10% Pn/min	300 s

NASTAVENÍ OCHRAN

Parametr	Nstavení ochran	
Nadpětí 3. stupeň	1,2 Un	0,1 s
Nadpětí 2. stupeň	1,15 Un	5 s
Nadpětí 1. stupeň	1,11 Un	60 s
Podpětí 1. stupeň	0,7 Un	2,7 s
Podpětí 2. stupeň	0,45 Un	0,2 s
Nadfrekvence	51,5 Hz	0,1 s
Podfrekvence	47,5 Hz	0,1 s
Jalový výkon/ podpětí(Q&U<)	0,85 Un	t1 = 0,5 s

JMENOVITÉ NAPĚTÍ : 230/400, 50Hz TN–C–S
OVLÁDACÍ NAPĚTÍ : 230V/50Hz TN–C–S, 24VDC IT
MAX. NAPĚTÍ : 2DC, <1000V
OCHRANA PŘED NEBEZPEČNÝM DOTYKEM ŽIVÝCH ČÁSTÍ DLE ČSN 33 2000–4–41 ed.3



-	-	-
00	PRVNÍ VYDÁNÍ	-
Č. REVIZE	OBSAH REVIZE	DATUM

PROJEKTANT / DODAVATEL:		ENERFIS s.r.o.	
ZODPOVĚDNÝ PROJEKTANT:	Ing. Ladislav Bujok	Dřtinova 557/10, 155 00 Praha 5	
VYPRACOVAL:	Ing. Ladislav Bujok	+420 222 766 950	
KONTROLOVAL:		info@enerfis.cz	
PROJEKTANT ČÁSTI PD:		AUTORIZAČNÍ RAZÍTKO:	PARÉ:
Ing. Ladislav Bujok Vendryně 705, 739 94 Vendryně +420 604 220 063 info@profesionalniprojece.cz			LIDL Česká republika v.o.s. Národní 1359/11, 155 00 Praha 5 – Stodulky IČO: 26178541
PROJEKT: INSTALACE FVE NA PRODEJNU LIDL		STUPEŇ PROJEKTU: DSP	
OBJEKT: Prodejna LIDL Jugoslavská 3217/30, 700 30 Ostrava		MĚŘÍTKO:	FORMÁT: A4
NÁZEV: ZAŘÍZENÍ SILNOPROUDÉ ELEKTROTECHNIKY		DATUM: 07/2022	
ČÁST: JEDNOPOLOVÉ SCHEMA ZAPOJENÍ FVE		ČÍSLO DOKUMENTU: D.1.4_04	